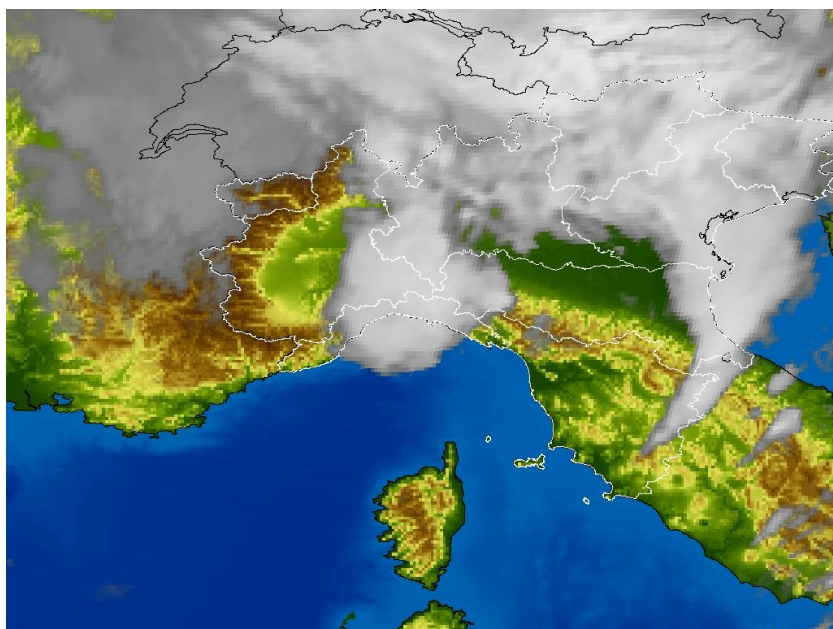


## Guida alla consultazione delle immagini da satellite elaborate da CFMI-PC

### IMMAGINI nel canale INFRAROSSO

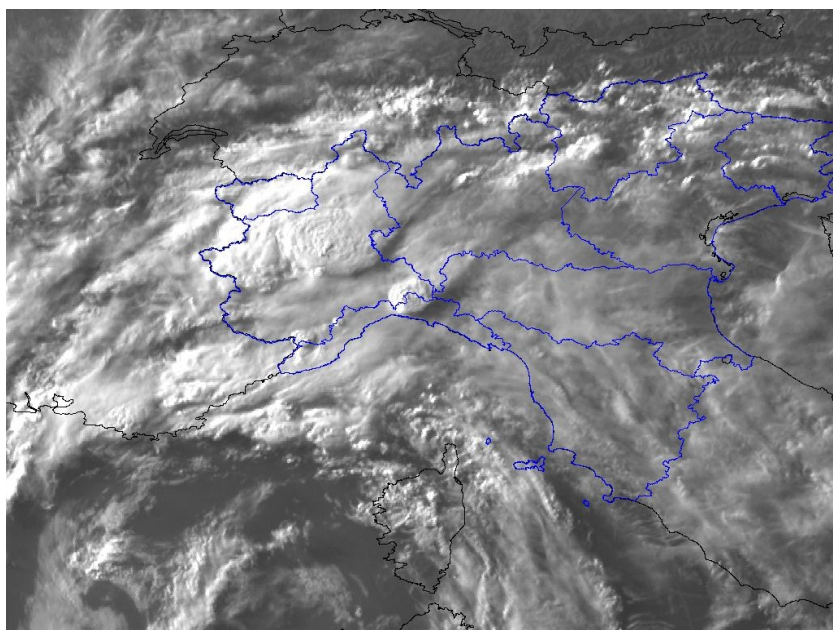
Nelle immagini MSG nel canale infrarosso IR10.8 (banda spettrale 9.8-11.8  $\mu\text{m}$ ) vengono rappresentate in toni di grigio le nubi. In particolare i toni tendono tanto più al grigio chiaro/bianco quanto più freddo è il top della nube (parte superiore). Le immagini infrarosso sono disponibili sia di giorno che di notte. Lo sfondo a colori è legato all'elevazione del terreno e la profondità del mare a cui vengono sovrapposti i confini politici.



*(esempio di immagine nel canale infrarosso IR10.8 del Nord Italia 2011 elaborata presso il CFMI-PC durante l'episodio temporalesco del 19 luglio 2011)*

### IMMAGINI nel canale VISIBILE

Nelle immagini MSG nel canale visibile HRV (banda spettrale 0.4-1.1  $\mu\text{m}$ ) vengono rappresentate in toni di grigio le nubi e la superficie terrestre. In particolare i toni tendono tanto più al grigio chiaro/bianco quanto più l'elemento inquadrato riflette la luce solare. Le immagini visibili sono disponibili solo durante le ore diurne e i toni dipendono dall'elevazione del sole. Le immagini nelle prime ore e ultime ore della giornata vengono "schiarite" artificialmente da un algoritmo.



*(esempio di immagine nel canale visibile HRV del Nord Italia elaborata presso il CFMI-PC durante l'episodio temporalesco del 4 luglio 2011)*