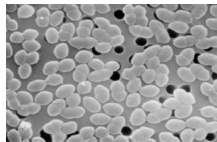


PARAMETRI DI CONTROLLO STABILITI DAL D.LGS. 31/01



PARAMETRI MICROBIOLOGICI



Enterococchi 0/100 ml



Escherichia-coli 0/100 ml



PARAMETRI CHIMICI

Acrilammide 0,10 µg/l
Antimonio 5,0 µg/l
Arsenico 10 µg/l
Benzene 1,0 µg/l
Benzo(a)pirene 0,010 µg/l
Boro 1,0 mg/l
Bromato 10 µg/l
Cadmio 5,0 µg/l
Cromo 50 µg/l
Rame 1,0 mg/l
Cianuro 50 µg/l
1,2 dicloroetano 3,0 µg/l
Epicloridrina 0,10 µg/l
Fluoruro 1,50 mg/l
Piombo 10 µg/l

Mercurio 1,0 µg/l
Nichel 20 µg/l
Nitrato (come NO₃) 50 mg/l
Nitrito (come NO₂) 0,50 mg/l
Antiparassitari 0,10 µg/l
Antiparassitari-Totale 0,50 µg/l
Idrocarburi policiclici 0,10 µg/l
Selenio 10 µg/l
Tetracloroetilene
Tricloroetilene
Triometani-Totale 30 µg/l
Cloruro di vinile 0,5 µg/l
Clorito 200 µg/l
Vanadio 50 µg/l

PARAMETRI INDICATORI (chimici, fisici e microbiologici)

Alluminio 200 µg/l
Ammonio 0,50 mg/l
Batteri coliformi a 37°C 0/100 ml
Cloruro 250 mg/l
Clostridium perfringens 0/100 ml
Conteggio colonie a 22°C senza variaz anomale
Colore Accettabile per i consumatori
Conducibilità 2500 µScm-1 a 20 °C
Concentr. ioni idrogeno 6,5-9,5 Unità di pH
Disinfettante residuo
Durezza
Ferro 200 µg/l
Manganese 50 µg/l
Odore Accettabile per i consumatori
Ossidabilità 5,0 mg/l O₂
Residuo secco a 180°C
Sapore Accettabile per i consumatori
Solfato 250 mg/l
Sodio 200 mg/l
TOC senza variaz anomale
Torbidità senza variaz anomale